

ภาคผนวก ข. การใช้งาน ModelSim EE 5.2

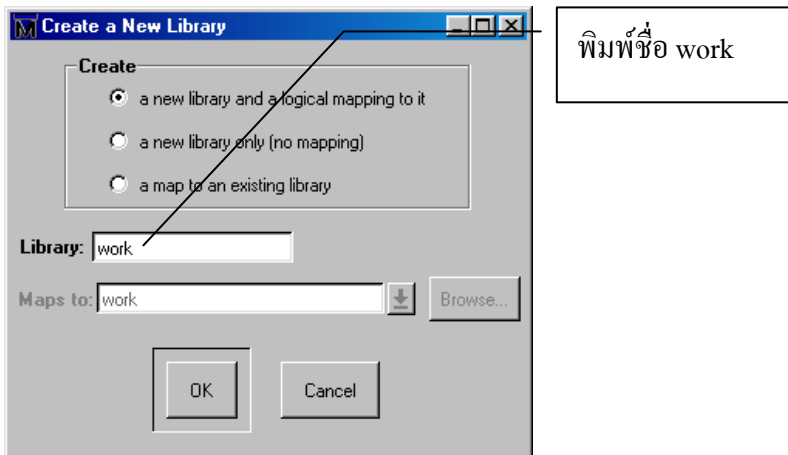
1. เตรียม Directory สำหรับเก็บงาน และ ไฟล์โมเดลวีเอชดีแอล เก็บไว้ในไดเรกทอรีที่เตรียมไว้
2. เปิด Modelsim แล้วเปลี่ยน Directory ไปยังไดเรกทอรีที่เตรียมไว้ด้วยคำสั่งในเมนู File

File > Change Directory

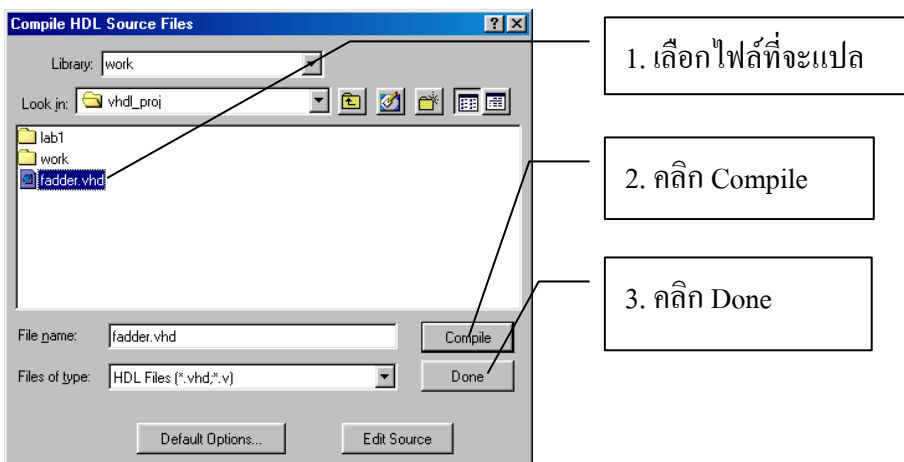
แล้วเลือกไดเรกทอรีที่เตรียมไว้

3. สร้าง Library Work โดยใช้คำสั่งในเมนู Library

Library > Create a new library

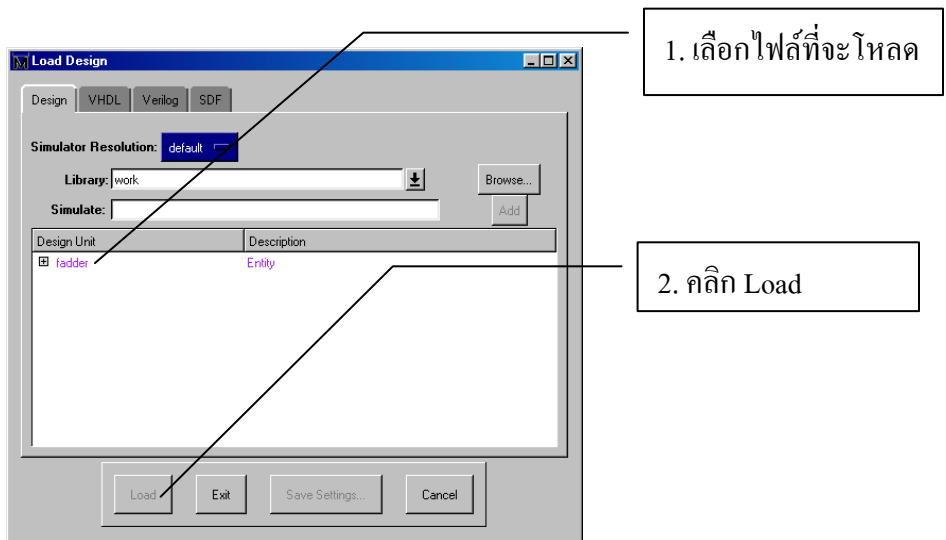


4. Compile โดยใช้เมาส์กดปุ่ม Compile  จะปรากฏหน้าต่าง Compile



5. โหลดไฟล์เข้ามาทดสอบ ใช้คำสั่งในเมนู File

File > Load New Design



หลังจากนี้หน้าต่าง Transcript จะเปลี่ยนเป็นรอคำสั่ง Simulate การทำงานจะเหมือนกับ ModelSim XE/Starter 5.5e_p1

