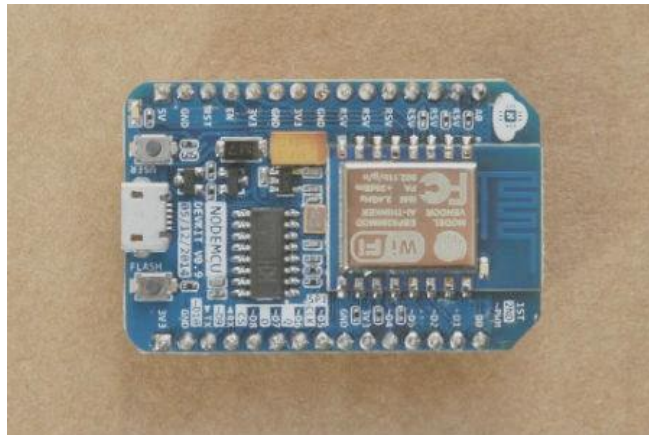


ตอนที่ 2 : ติดตั้ง Arduino IDE สำหรับใช้งาน NodeMCU ESP8266

Contents

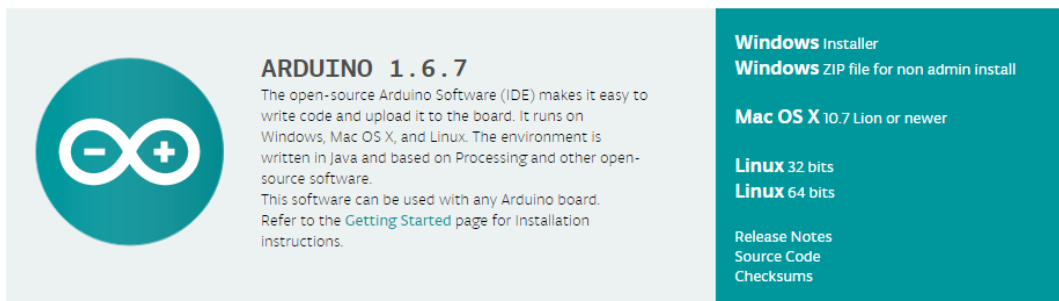
1. ทำการติดตั้ง Arduino IDE 2
2. เพิ่มบอร์ดตระกูล ESP8266 2



1. ทำการติดตั้ง Arduino IDE

ดาวน์โหลดได้จากลิงค์ <https://www.arduino.cc/en/Main/Software>

Download the Arduino Software



หมายเหตุ เวอร์ชัน ขณะนี้เขียนเป็น 1.6.7

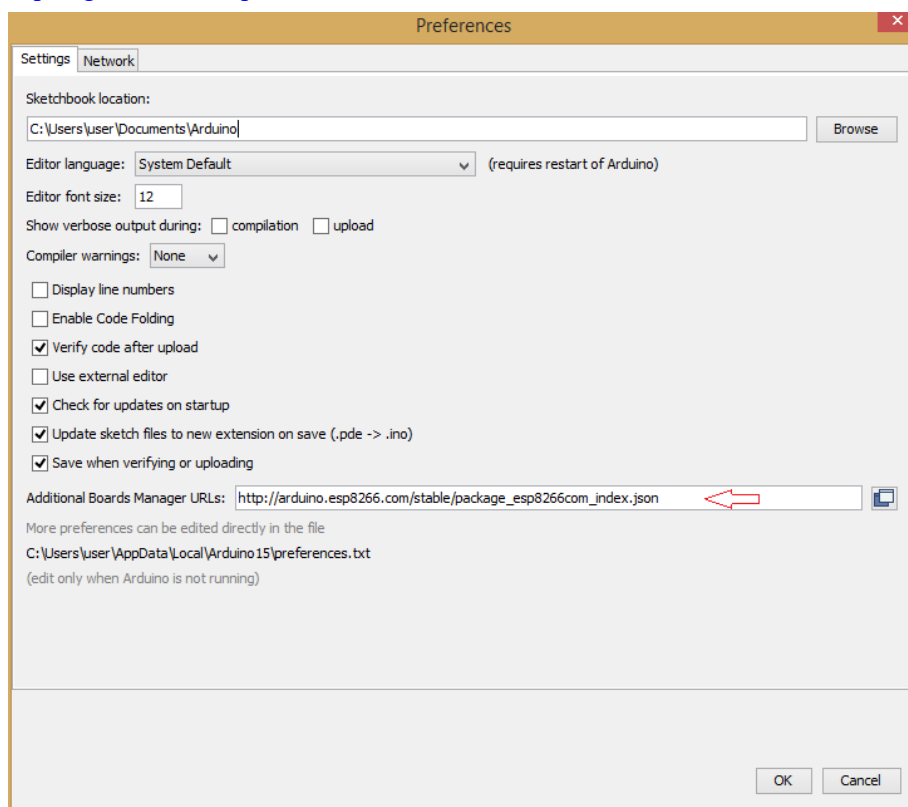
2. เพิ่มบอร์ดตระกูล ESP8266

2.1 เมื่อทำการติดตั้งเสร็จเรียบร้อยแล้ว ให้เปิด Arduino IDE แล้วไปที่เมนู File > Preferences

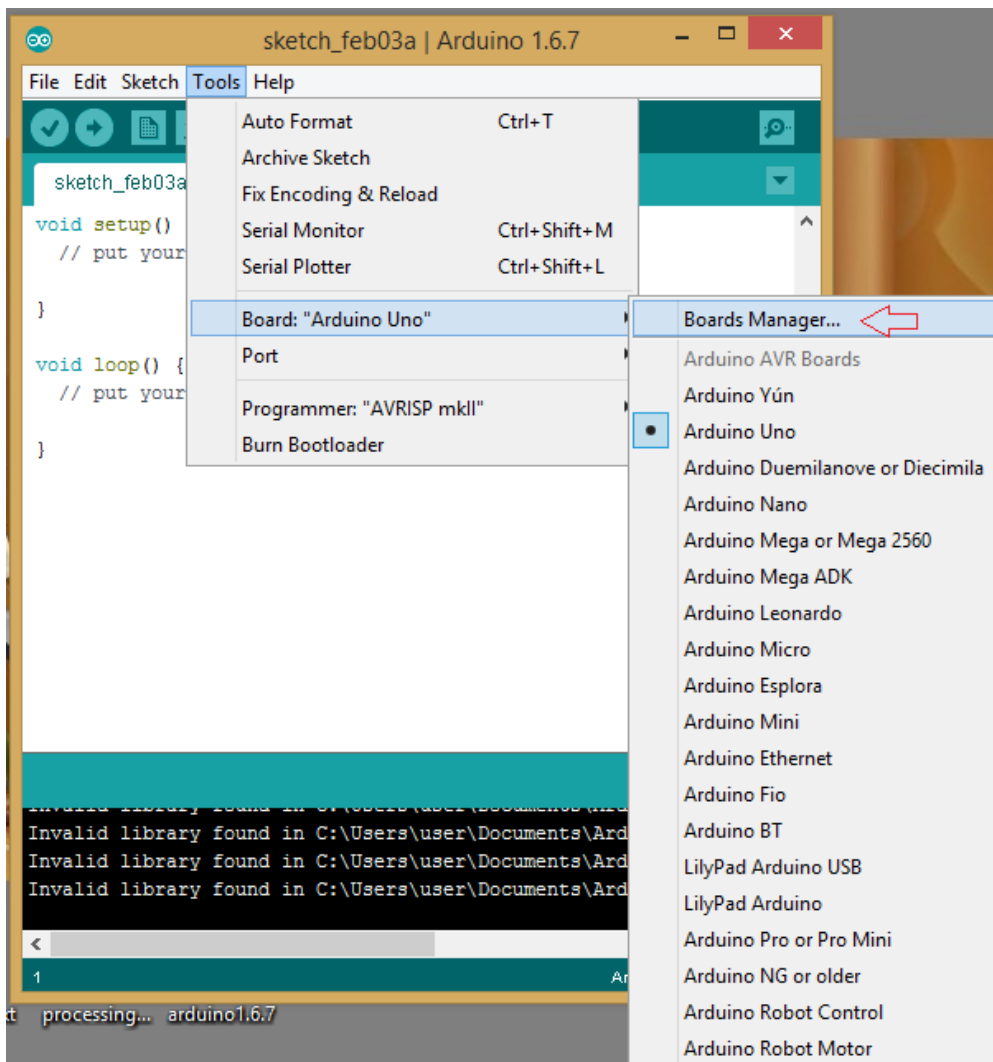
2.2 ใส่ URL : http://arduino.esp8266.com/stable/package_esp8266com_index.json ลงตรงช่อง Addition Board Manager URLs จากนั้นกด OK

*** ถ้าไม่ได้ให้ใช้จาก package_esp8266com_index.json

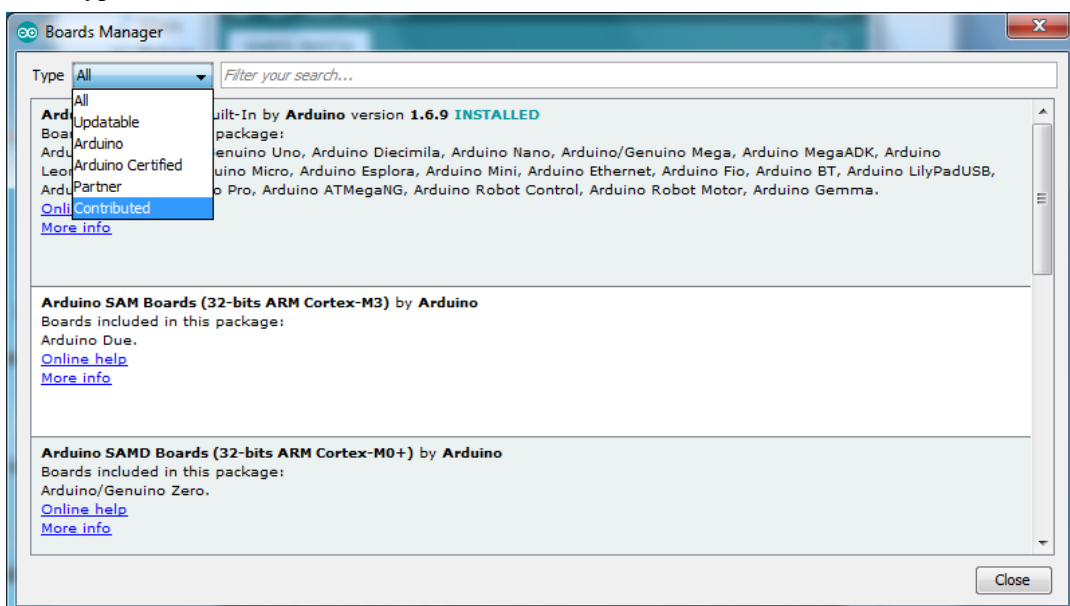
<https://github.com/esp8266/Arduino>



2.3 ไปที่เมนู Tools > Board:”.....” > Board Manager...

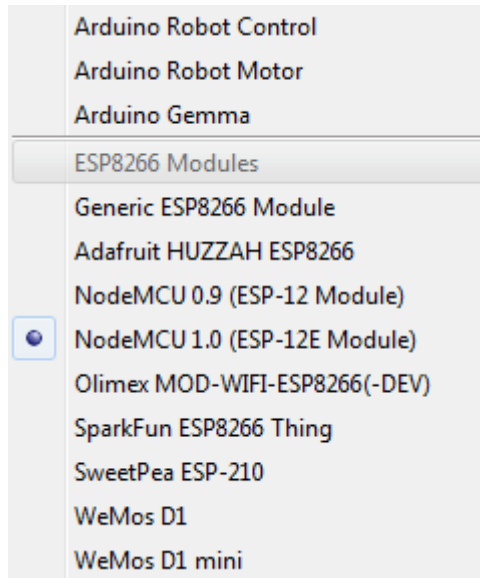


2.4 เลือก Type เป็น Contributed ไปที่ ESP8266 และกด Install



2.5 รอจนติดตั้งเสร็จ แล้วปิดโปรแกรม Arduino IDE

2.6 เปิดโปรแกรม Arduino IDE ขึ้นมาใหม่ ไปที่เมนู Tools > Board:”.....” แล้วเลื่อนลงจะเห็นว่า มีเมนูของ ESP8266 module และ NodeMCU รวมถึงบอร์ด ESP8266 ของบริษัทผู้ผลิตเจ้าอื่นๆ เพิ่มเข้ามาใน Arduino IDE ให้เรียบร้อยแล้ว



ถึงตรงนี้ก็สามารใช้งาน NodeMCU กับ Arduino IDE ได้แล้ว