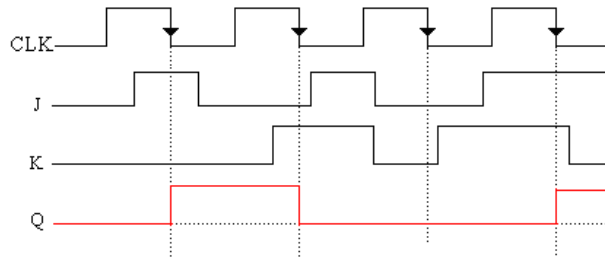
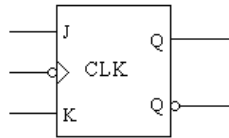


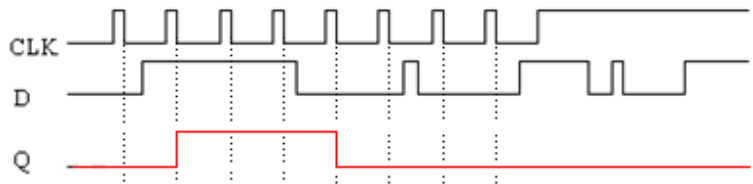
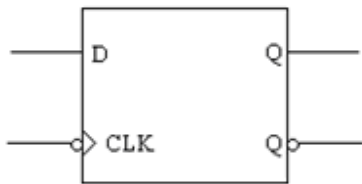
บทที่ 7

1. จงเติมสภาวะเอาต์พุตของฟลิปฟลอปให้สมบูรณ์

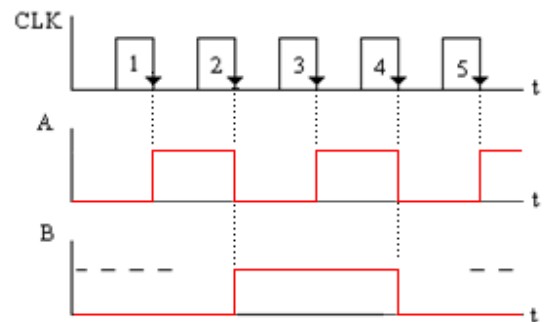
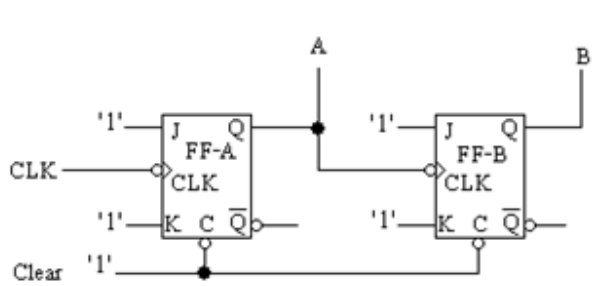
1.1 ฟลิปฟลอปแบบ JK



1.2 ฟลิปฟลอปแบบ D



1.3 จงเขียนไดอะแกรมเวลาของจุด A และ B เมื่อเทียบกับสัญญาณนาฬิกา CLK

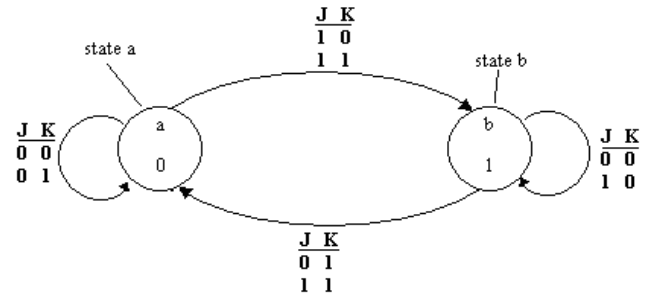


4.2 ฟลิปฟลอปแบบ JK ในรูปที่ 7-14

ตาราง PS/NS

q	J	K	Q
0	0	0	0
0	0	1	0
0	1	0	1
0	1	1	1
1	0	0	1
1	0	1	0
1	1	0	1
1	1	1	0

เสตทไดอะแกรม



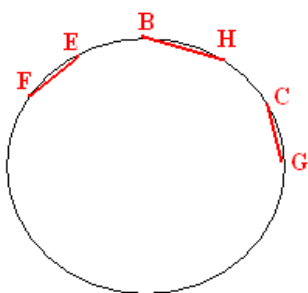
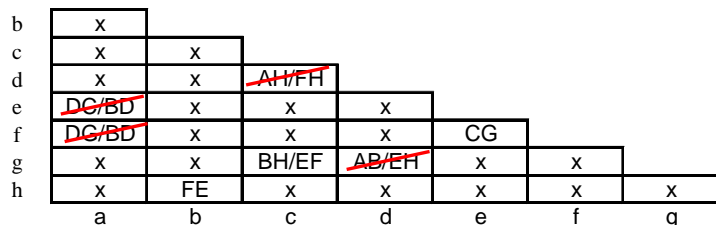
ฟังก์ชันไบนารี

q\JK	00	01	11	10
0	0	0	1	1
1	1	0	0	1

ข้อ 5 จงลดสภาวะของตารางสภาวะในรูปที่ 7-26 และ รูปที่ 7-27

Present State	Next State/Output z	
	input x = 0	input x = 1
a	D/0	B/1
b	F/0	F/0
c	H/1	F/0
d	A/1	H/0
e	C/0	D/1
f	G/0	D/1
g	B/1	E/0
h	F/0	E/0

รูปที่ 7-26

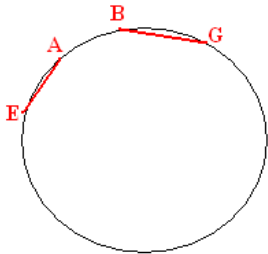


A, (B-H), (C-G), D, (E-F)

Present State	Next State/Output z	
	input x = 0	input x = 1
a	B/0	C/0
b	C/0	A/0
c	G/0	D/0
d	F/0	G/1
e	B/0	C/0
f	G/0	H/0
g	C/0	A/0
h	A/0	E/0

b	BC/AC						
c	BG/CD	CG/AD					
d	x	x	x				
e		BC/AC	BG/CD	x			
f	BG/CH	CG/AH	DH	x	BG/CH		
g	BC/AC		CG/AD	x	BC/AC	CG/EH	
h	AB/CE	AC/AE	AG/DE	x	AB/CE	AG/EH	AC/AE
	a	b	c	d	e	f	g

รูปที่ 7-27



(A-E), (B-G), C, D, F, H